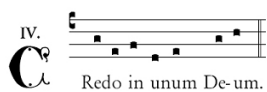


# Credo

Philippe de Monte  
(1521-1603)



Soprano Pa - trem o - mni - po - ten - - - tem, fa - cto - rem coe-li et ter-

Alto 1 Pa trem o - mni - po - ten - - - tem, fa - cto - rem coe-li fa-

Alto 2 Pa - trem o-mni - po - ten - - - tem, fa - cto rem coe-li

Tenor 1 fa - cto rem coe - li et ter - - -

Tenor 2 fa - cto - rem coe - li et ter-

Bass fa - cto - rem coe-li et ter-

# Credo

2  
7

S  
- - - - - rae, \_\_\_\_\_ vi - - - -

A 1  
cto - rem coe - li et ter - - - - rae, vi - - - - si - bi - li - um \_\_\_\_\_

A 2  
et ter - - - - - rae, vi - si - bi - li - um \_\_\_\_\_ o - mni - um \_\_\_\_\_

T 1  
8  
- - rae, vi - - - - si - bi - li - um o - - - -

T 2  
8  
rae, et ter - - - - - rae, vi - - - - si - bi - li - um

B  
rae, vi - - - - - si - bi - li - um o - mni - um \_\_\_\_\_

13

S  
- si - bi - li - um o - mni - um et in - vi - si - bi - li - um, et in u - num Do - mi -

A 1  
- o - - - - mni - um et in - vi - si - bi - li - um, et in u - num Do - mi - num \_\_\_\_\_

A 2  
\_\_\_\_\_ et \_\_\_\_\_ in - vi - si - bi - li - um, et in u -

T 1  
8  
- mni - um \_\_\_\_\_ et in - vi - si - bi - li - um, et in u - num

T 2  
8  
o - mni - um \_\_\_\_\_ et \_\_\_\_\_ in - vi - si - bi - li - um,

B  
- et \_\_\_\_\_ in u -

19

S num\_\_\_\_\_ Je - sum Chri - stum, Je - sum Chri - stum, Fi - li - um De - i

A 1 Je - - - sum Chri - stum,

A 2 - - num Do - mi - num\_\_\_\_\_ Fi - li - um De - i\_\_\_\_\_

T 1 8 Do - mi - num Je - sum Chri - stum, Je - sum Chri - stum, Fi - li - um De -

T 2 8 et in u num Do - - - minum Je - sum Chri - stum, Fi - li - um

B - - num Do - mi - num Je - - - - sum Chri - stum, Fi - li - um De - i

25

S Fi - li - um De - i u - ni - ge - - ni - tum, et\_\_\_\_\_ ex Pa - - - - tre

A 1 Fi - li - um De - i u - ni ge - ni - tum,\_\_\_\_\_ et ex

A 2 \_\_\_\_\_ et\_\_\_\_\_ ex Pa - tre na - tum

T 1 8 - i u - ni - ge - ni - tum, et ex Pa - tre na -

T 2 8 De - i u - ni - ge - - - ni - tum, et \_

B u - ni - ge - - - ni - tum, et ex Pa - tre

# Credo

4

31

S na - tum an - te o - - - mni - a sae - - - - cu - la, De - um de De -

A 1 Pa - tre na - tum De - um de De - o, lu -

A 2 an - te o - mni a sae - cu - la, lu - men

T 1 - - tum an - te o - mni - a sae - cu - la, De - um de De - o,

T 2 — ex Pa - tre na - tum an - te o - mni - a sae - cu - la,

B na - tum an - te o - mni - a sae - cu - la,

37

S o, lu - men de lu - mi - ne, de De - o ve - - -

A 1 - - men de lu - - - - mi - ne,

A 2 de lu - - - mi - ne, De - um ve - rum de De - o ve - ro, —

T 1 lu - men de lu - mi - ne, De - um ve - rum de De - o ve - - -

T 2 De - um ve - rum de De - o ve - ro, — ge -

B De - um ve - rum de De - - - - o ve - ro,

43

S ro, ge - ni - tum, non fa - ctum,

A 1 ge - ni-tum, — non fa - - - ctum, con - sub stan - ti - a - lem Pa - tri: per quem o-

A 2 — ge - ni tum, non — fa - ctum, con - sub stan - ti - a - lem Pa-

T 1 ro, ge - ni - tum, non fa - ctum, con - sub - stan - ti - a - lem Pa - - - -

T 2 - ni tum, non fa - ctum, con - sub stan - ti - a - lem Pa - - - tri: Pa-

B ge - ni-tum, — non fa - ctum, con - sub - stan - ti - a - lem Pa - tri: Pa - - -

49

S per quem o - mni a fa - - - cta sunt. — Qui propter

A 1 - mni a fa - - - - cta sunt. — Qui propter nos

A 2 tri: per quem o - mni a fa - cta per quem o - mni - a fa cta sunt. Qui propter nos ho-

T 1 tri: per quem o - mni - a fa - - - cta sunt. Qui propter nos ho - mi-

T 2 tri: per quem o - mni - a fa - cta sunt. Qui propter nos ho - mi-

B tri: per quem o - mni - a — fa - cta sunt. Qui propter nos ho - mi-

## Credo

6

55

S  
nos ho-mi-nes, et pro-pter no-stram sa-lu-tem de-scen-dit de coe-

A 1  
de-scen-dit de-scen-dit de

A 2  
- mi-nes, et pro-pter no-stram sa-lu-tem de-scen-dit de coe-lis, de-

T 1  
8 nes, et pro-pter no-stram sa-lu-tem de-scen-dit de coe-

T 2  
8 nes, et pro-pter no-stram sa-lu-tem de-scen-dit de coe-lis, de-scen-dit de coe-

B  
nes, de-scen-dit de coe-lis, de-scen-dit de

61

S  
lis, et in-car-na-tus est

A 1  
coe-lis, et in-car-na-tus est de Spi-ri-tu San-

A 2  
scen-dit de coe-lis, et in-car-na-tus est de Spi-ri-tu

T 1  
8 lis, et in-car-na-tus est

T 2  
8 - - - lis, et in-car-na-tus est de Spi-ri-tu

B  
coe-lis, et in-car-na-tus est de Spi-ri-tu

67

S de Spi - ri - tu San - - cto ex — Ma - ri - a Vir - gi -

A 1 - - cto de Spi - ri - tu Spi - ri - tu San - - - cto ex Ma - ri - a Vir - gi -

A 2 San - - - - cto de Spi - ri - tu San - cto et

T 1 de Spi - ri - tu San - cto ex Ma - - - ri - a

T 2 San - - - cto ex — Ma - ri - a Vir - gi - ne:

B San - cto — ex Ma - ri - a Vir - gi - ne:

73

S ne: et — ho - mo fa - - - ctus est. Cru - ci -

A 1 ne: et — ho - mo fa - ctus est.

A 2 ho - - - mo fa - - - - - ctus — est. Cru -

T 1 et ho - - - - - mo fa - ctus est.

T 2 et ho - - - - - mo fa - - - ctus est.

B et — ho - mo fa - - - ctus est.

## Credo

8

79

S  
fi-xus e - - ti-am pro no - - - bis; sub Pon-ti-o — Pi-la-to pas-

A 1  
sub Pon - ti-o Pi-la - to pas-

A 2  
- ci-fi - xus e - - - ti - am pro no - bis; sub — Pon-ti-o Pi - la - to pas-

T 1  
8

T 2  
8

B  
8

85

S  
- sus, et se - pul - tus est,

A 1  
sus, et se-pul - - - tus est, et re-sur - re - xit ter - - - ti - a di - e, se-

A 2  
sus, et se - pul - tus est, se-cun-

T 1  
8  
et re-sur-re - xit et re-sur - re - xit ter-ti - a di - e,

T 2  
8  
et re-sur-re - xit et re-sur - re - xit ter-ti - a di - e,

B  
8  
et re-sur-re - xit et re-sur - re - xit ter-ti - a di - e,



91

S et a - scendit in coe - - -

A 1 cun - - - dum Scri - ptu - ras, et a - scen - dit in coe - - -

A 2 - - - dum Scri - ptu - ras, et a - scen - dit in coe - - -

T 1 se - cun - dum Scri - ptu - ras,

T 2 se - cun - - - dum Scri - ptu - - - ras,

B se - cun - - - - dum Scri - ptu - ras, et

97

S lum: se - det ad dex - te - ram Pa - - - tris,

A 1 - - - lum: se - det ad dex - te - ram

A 2 lum: et a - scen - dit in coe - - - lum: se -

T 1 et a - scen - dit in coe - lum: se - det ad dex - te - ram

T 2 et a - scen - dit in coe - - - lum: se - det ad

B a - scen - dit in coe - - - lum: se - det ad dex - te -

## Credo

10

103

S se - det ad dex - te - ram \_\_\_\_\_ Pa - tris, et i - te - rum \_\_\_\_\_ ven - tu - rus est et i - te -

A 1 Pa - - - tris, et i - te - rum ven - tu - rus est

A 2 det ad dex - te - ram Pa - - - tris, \_\_\_\_\_ et i - te -

T 1 Pa - - - tris, et i - te - rum \_\_\_\_\_ ven - tu - rus est

T 2 dex - te - ram Pa - - - tris, et

B ram Pa - - - tris, et i - te - rum \_\_\_\_\_

109

S rum ven - tu - rus est cum glo - ri - a \_\_\_\_\_ ju - di - ca - re vi - vos et

A 1 cum glo - ri - a ju - di - ca - re vi - vos

A 2 rum ven tu - rus est cum glo - ri - a ju - di - ca - re vi - vos et mor -

T 1 cum glo - ri - a ju - di - ca - re vi - vos et mor - tu -

T 2 i - te - rum ven - tu - rus est

B \_\_\_\_\_ ven - tu - rus est \_\_\_\_\_

115

S mor - tu - os, cu - jus re - gni cu - jus re -

A 1 et mor - tu - os, cu - jus re -

A 2 - tu - os, cu - jus re - gni cu - jus re - gni cu - jus

T 1 os, cu - jus re - gni cu - jus re - gni non e - rit

T 2 cu - jus re - gni non e - rit fi - nis,

B cu - jus re - gni non e - rit fi - - - nis,

121

S gni non e - rit fi - nis, non e - rit fi - - - - nis,

A 1 gni cu - jus re - gni non e - rit fi - nis, cu - jus re - gni non e -

A 2 re - gni non e - - - rit fi - - - nis, cu - jus re - gni non

T 1 fi - - - nis, non e - rit fi - - - - nis, cu - jus re - gni non e -

T 2 cu - jus re - gni non e - - -

B cu - jus re - gni non e - - - rit

## Credo

12

127

S non e - rit fi - nis, et in Spi - ri - tum San - ctum, —

A 1 - rit fi - - - nis, et in Spi - ri - tum San - ctum,

A 2 e - rit fi - nis, et in Spi - ri - tum San - ctum, Do - mi-

T 1 rit fi - - - nis, et in Spi - ri - tum San - ctum, Do-

T 2 rit fi - - - nis, et in Spi - ri - tum San - - - ctum, Do-

B fi - - - - nis, et in Spi - ri - tum San - ctum,

133

S — Do - - - minum et vi - vi - fi - can - tem: qui ex Pa - tre Fi - li - o - que pro-

A 1 Do-mi-num qui ex Pa - tre Fi li - o - que pro ce - dit.

A 2 num et vi - vi - fi - can - tem: qui ex Pa - tre Fi li - o - que pro - ce - dit.

T 1 - - mi - num et vi - vi - fi - can - tem: qui ex Pa - tre Fi-

T 2 - - mi - num et vi - vi - fi - can - tem: qui ex Pa - tre Fi-

B Do - mi - num qui ex Pa - tre Fi-

139

S - - ce - - - - dit. Qui cum Pa - tre, et Fi - li - o si - mul a - do - ra - tur

A 1 Fi - li - o - que pro - ce - dit. et

A 2 Qui cum Pa - tre, et Fi - li - o si - mul a - do - ra - tur et

T 1 - li - o - que pro - ce - dit. Qui cum Pa - tre, et Fi - li - o si - mul a - do - ra - tur et con glo -

T 2 - li - o - que pro - ce - dit. Qui cum Pa - tre, et Fi - li - o si - mul a - do - ra - tur

B - li - o - que pro - ce - dit. et

145

S qui lo - cu - tus est per Pro phe - - - - tas,

A 1 con - glo - ri - fi - ca - tur: qui lo - cu - tus est per Pro phe - - - - tas, et u nam,

A 2 con - glo ri - fi - ca - tur: qui lo - cu - tus est per Pro phe - - - - tas, et

T 1 ri - fi - ca - - - - tur:

T 2 et con glo - ri - fi - ca - tur: et u nam, san -

B con - glo - ri - fi - ca - tur: et u nam,

# Credo

14

151

S  
et a - po - sto - li - cam Ec - cle - si - am, con - fi -

A 1  
san - ctam, et a - po - sto - li - cam Ec - cle - si - am, con - fi -

A 2  
u - nam, san - ctam, ca - tho - li - cam et a - po - sto - li - cam Ec - cle - si - am, con - fi -

T 1  
et a - po - sto - li - cam Ec - cle - si - am, con - fi -

T 2  
ctam, ca - tho - li - cam et a - po - sto - li - cam Ec - cle - si - am,

B  
san - ctam, ca - tho - li - cam et a - po - sto - li - cam Ec - cle - si - am,

157

S  
- te - or u - num ba - pti - sma in re - mis - si - o - nem pec - ca - to - rum, et ex -

A 1  
- te - or u - num ba - pti - sma in re - mis - si - o - nem pec - ca - to - rum, et ex -

A 2  
- te - or u - num ba - pti - sma in re - mis - si - o - nem pec - ca - to - rum, et ex -

T 1  
- te - or u - num ba - pti - sma et ex -

T 2  
in re - mis - si - o - nem pec - ca - to - rum, et ex -

B  
in re - mis - si - o - nem pec - ca - to - rum, et ex -

164

S spe - cto re - sur re-cti - onem mortu - o - rum, Et vitam ven - tu - ri sae cu - li,

A 1 - spe - cto Et vitam ven - tu - ri sae - cu - li, Et

A 2 spectro re sur - re cti - onem mor tu - o - rum, Et vi - tam Et vi - tam ven

T 1 spe - cto re sur - re cti - onem mor tu - o - rum, Et vitam ventu - ri sae - cu - li, Amen.

T 2 spe - cto re - sur - re-cti - o-nem mortu - o - rum, Et vi - tam ventu - ri

B spe - cto re - sur re-cti - onem mortu - o - rum, Et vi - tam ven - tu - ri sae cu - li, A-men. Et vi tam ven

171

S A - men. Et vi - tam ven tu - ri sae - cu - li, A - - - - - men. \_\_\_\_\_

A 1 vi - tam ven tu - ri sae - cu - li, A - - - - - men.

A 2 tu - ri sae - cu - li, Et vi - tam ven - tu - ri sae - cu - li, A - men.

T 1 Et vi - tam Et vi - tam ven tu - ri sae - cu - li, A - - - - - men. \_\_\_\_\_

T 2 sae - cu - li, A - men. Et vi - tam ven - tu - ri sae - cu - li, A - men.

B tu - ri sae - cu li, A - men. A - - - - - men.